



La compétitivité en Europe, retour sur le concept et ses approches dans le débat économique

Claude Serfati (IRES)

Université Rennes 2. Jeudi 11 juin 2015
Journée d'études IRES-ISSTO – Chaire européenne Jean Monnet
Compétitivité et mobilité des travailleurs

Plan

- ❖ France : Un Etat des lieux inquiétant
- ❖ France : De la politique industrielle à la compétitivité-coût
- ❖ Retour contraint et limité des politiques industrielles
- ❖ Eléments pour un diagnostic de l'affaiblissement de l'industrie française

France : Un Etat des lieux inquiétant

❖ Le cadre macro-économique de la politique industrielle :

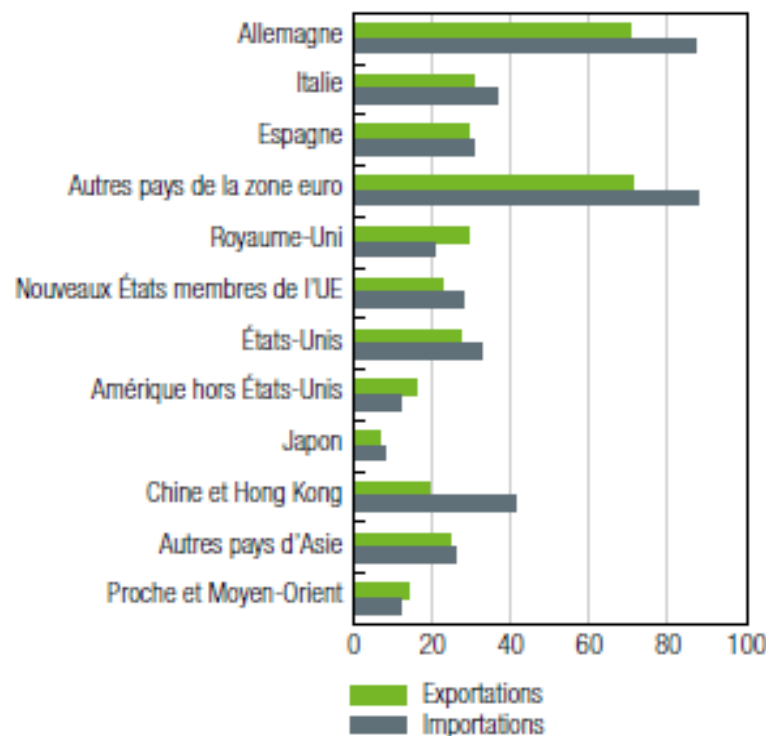
- Objectifs : baisse des *déficits* publics et restauration des *marges* des entreprises
- Moyens : 'déflation salariale' et compression des effectifs

France : Un Etat des lieux inquiétant

❖ La perte de compétitivité est principalement avec les pays développés

développés : Ventilation géographique des échanges de biens (*en milliards d'euros*)

Déficits avec :
Zone Euro
Etats-Unis
Japon
Chine



Source : Rapport annuel de la Banque de France 2014

France : Un Etat des lieux inquiétant

❖ La perte de compétitivité est principalement avec les pays développés :

- Parts de marché de la France en Allemagne : 7,2%
- Parts de marché de l'Allemagne en France : 17,1%

(Source : INSEE sur données 2013)

Qui traduit pour une grande part, la détérioration de la compétitivité hors-prix (ou de l'indicateur 'qualité-prix')

France : De la politique industrielle à la compétitivité-coût

- ❖ **Rappel sur la compétitivité** : « *Capacité d'une nation à maintenir ou à accroître ses parts de marché mondial, tout en augmentant le revenu réel de sa population* » (Débats Politique industrielle aux Etats-Unis années 1980, OCDE, 1987)
- ❖ **Ce cadre inspirait le programme de 1981** :
 - politique macro-économique fondée sur la demande (et amélioration du revenu des ménages)
 - politique industrielle (PI) orientée vers la maîtrise du marché intérieur

France : De la politique industrielle à la compétitivité-coût

❖ La PI doit :

- privilégier la 'cohésion' du système productif par une politique de filières (ou 'méso-systèmes', Arena *et alii*, 1989)
- Promouvoir l'innovation : processus continu, interactif dont l'importance dépend de la qualité du *système national d'innovation* (ensemble des institutions publiques et privées qui concourent à la création et la diffusion de l'innovation).
- Elle est reliée à la notion de **compétitivité structurelle**

France : De la politique industrielle à la compétitivité-coût

❖ Les changements à partir de 1982-1983 : Désinflation compétitive et contrainte extérieure :

- *Désinflation compétitive* : priorité absolue. Or, derrière l'inflation, le coût salarial est le principal suspect ('la spirale salaires-prix').
- La *contrainte extérieure* fait de la *compétitivité* un enjeu majeur, et la réduction du coût du travail son principal instrument

France : De la politique industrielle à la compétitivité-coût

❖ Les changements à partir de 1982-1983 :

- De la cohésion du système productif (et d'innovation) au soutien des champions nationaux dans leur internationalisation
- Le déclin d'un PI structurante (filiales) au cours des années 1990
Les idées dominantes : bienvenue à l'intervention 'catalytique' de l'Etat.
- Les contraintes du PSC ('les critères de Maastricht') (infra)

France : De la politique industrielle à la compétitivité-coût

- ❖ **L'évolution française s'inscrit dans un cadre Européen : le respect de la 'concurrence' comme politique industrielle :**
 - **Objectif** : créer un environnement économique favorable aux marchés (donc remédier aux défaillances) et diminuer l'intervention directe (politique horizontale vs verticale)
 - **Moyens** : Contrôler sévèrement les interventions publiques, et dans une moindre mesure, la formation d'*abus* de monopole

France : De la politique industrielle à la compétitivité-coût

❖ L'évolution française s'inscrit dans un cadre Européen : Une exception ? La politique technologique communautaire (PCRD)

- Financements croissants de programmes de R&D
- Justification : en « amont du marché » (pré-compétitif)
- L'évolution vers des programmes proches du marché et dominés par les entreprises, au détriment des besoins sociaux et recherche fondamentale, est critiquée (Horizon 2020)

Retour contraint et limité des politiques industrielles

- ❖ **Au niveau Européen : plusieurs initiatives (la plus récente le plan Juncker) dans cette décennie dont les raisons sont :**
 - L'affaiblissement de la base industrielle €
 - Le soutien massif des Etats au secteur bancaire et industriels en difficulté après 2008
 - Plus généralement, le 'retour' de l'Etat (mais il n'avait pas disparu !)

Retour contraint et limité des politiques industrielles

❖ Les limites :

- Le « test Syriza » et l'obstination des institutions et principaux Etats-membres €
- Les coûteuses politiques de cohésion structurelle ont fermé les sites sans susciter un véritable développement d'infrastructures (productivity-enhancing capabilities)
- Les PPP sont grevés de surcoûts importants
- Les PI au niveau communautaire demeurent orientées vers les besoins et demandes des grands groupes industriels

Retour contraint et limité des politiques industrielles

❖ En France : volontarisme industriel et obsession monocausale (les 'coûts salariaux')

- Rapport Gallois, Plans stratégiques,
- CNI, etc...

❖ Poursuite et élargissement des mesures en faveur de l'abaissement du coût du travail :

- Demande d'extension des exonérations CICE à tous les niveaux de salaire (concernerait les services à haute VA) (Rexecode 2014, GFI, 2015)
- Or, : « *La cause des pertes de parts de marché françaises à l'exportation n'est donc pas à rechercher du côté d'une dérive supposée des coûts du travail qui serait spécifique aux services incorporés aux exportations manufacturières mais qui en réalité n'existe pas.* » (Vicart, Lesaux, 2014)

Éléments pour un diagnostic de l'affaiblissement de l'industrie française

- ❖ Même dans une approche réductrice (Compétitivité-prix) , la focalisation sur la baisse du coût salarial est réductrice : coût des intrants, du capital fixe, des 'coûts du capital' (Cordonnier et *alii*, 2014)
- ❖ Des mesures qui n'arrêtent pas la perte de compétitivité (cf supra) ...
- ❖ ..bien que l'évolution des coûts salariaux en France depuis quelques années soit très inférieure à celle de l'Allemagne (Commission, 2014, Rexecode, 2015)

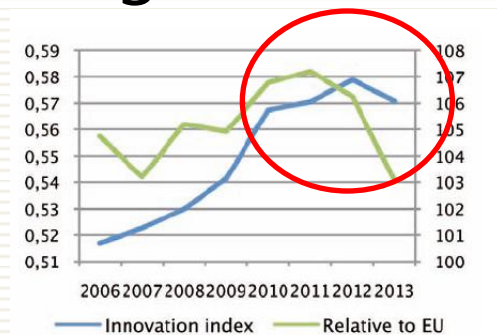
Éléments pour un diagnostic de l'affaiblissement de l'industrie française

❖ 1) Faible densité du tissu industriel

- Déclin manufacturier plus prononcé que dans les autres pays Européens
- Insuffisance du nombre de PME et d'ETI

❖ 2) Capacité d'innovation des entreprises insuffisante « la France, un pays suiveur », 2014 EU industrial scoreboard) et qui se dégrade dans l'UE :

- Effort de R&D des entreprises
- insuffisant en dépit des aides fiscales considérables (CIR : 7 G€!)



Source: 2014 EU industrial scoreboard

Éléments pour un diagnostic de l'affaiblissement de l'industrie française

❖ 3) **Omniprésence des grands groupes :**

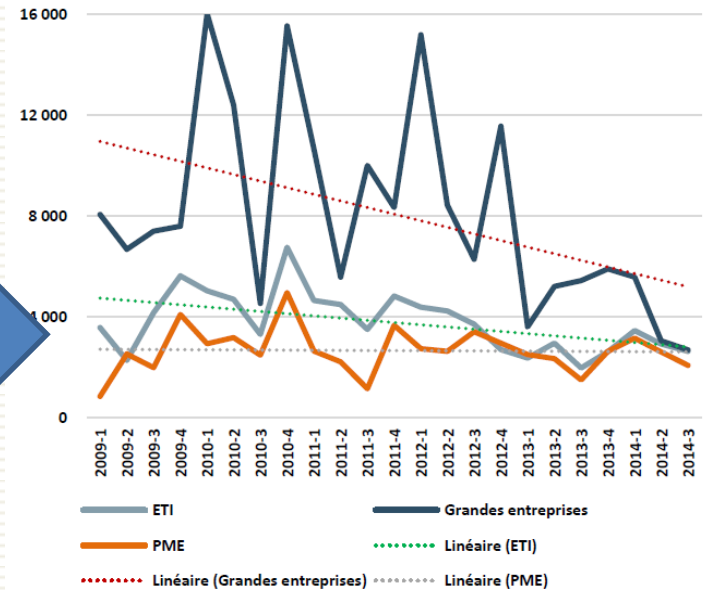
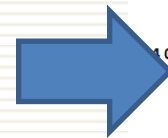
- Au cœur des politiques publiques (filières, pôles de compétitivité) avec des effets d'entraînement, mais également:
- Des effets de captation multiples (Sauviat, Serfati, 2015):
 - Des financements publics (y compris CIR)
 - Rachat des PME en forte croissance et HT (Nefussi 2007, Barrot *et alii*, 2011)
 - Des financements gratuits obenus auprès des PME (grâce aux délais fournisseurs) : 10 à 15 G€ G€ par an (Observatoire du financement des entreprises, 2014)

Éléments pour un diagnostic de l'affaiblissement de l'industrie française

❖ 3) Omniprésence des grands groupes : or, leur stratégie combine *internationalisation* et *financiarisation*.

Conséquences :

- **L'effort d'investissement ralentit**
 - **considérablement**, au profit :
 - -de l'investissement à l'étranger
 - -de la distribution des dividendes
- **Les groupes suppriment des emplois** en France, quand les PME/ETI en créent (infra)

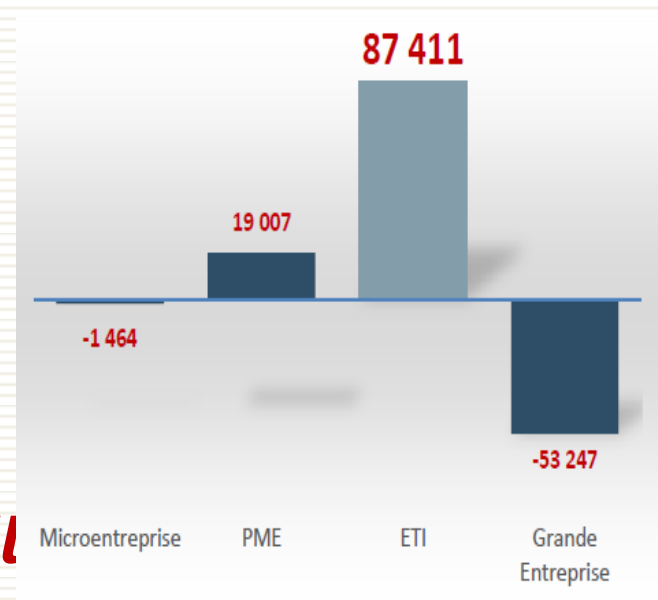
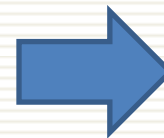


Source : Banque de France, Observatoire des entreprises

Éléments pour un diagnostic de l'affaiblissement de l'industrie française

- Les groupes suppriment des emplois en France, quand les PME/ETI en créent : Solde net des emplois créés et supprimés par catégorie d'entreprises, Janvier 2009-Décembre 2014, source : Trendeo

Sans que cela se traduise par une Amélioration de leur position dans Les *chaines de valeur globales* (IMF, 2014, Fontagné et Toubal, 2014)



Source : Trendeo, 2015

Revenir – pour la dépasser à la Notion de *compétitivité structurelle*

Merci pour votre attention